



Piles solidaires

2019-2020

du 30 septembre 2019 au 10 avril 2020



Pourquoi participer ?

Screlec et **Electriciens sans frontières** organisent une collecte nationale de **pile**s et **batteries usagées** dans les écoles et collèges.

Cette action éco-solidaire a une double mission :

- 1 – Apprendre les enjeux du recyclage et les gestes de tri aux élèves
- 2 - Soutenir un projet de développement durable

Le saviez-vous ?

Screlec est un **éco-organisme à but non lucratif** agréé par les pouvoirs publics dont la double mission est de prendre en charge les piles et batteries usagées et de sensibiliser les citoyens à la collecte sélective de ces déchets. Screlec a conçu « **Batribox** », un programme complet de collecte à destination du grand public comprenant des outils de collecte et de sensibilisation.

- Plus d'informations sur www.batribox.fr



Comment ça marche ?

1 Vos élèves rapportent leurs **piles et batteries usagées** en classe **entre le 30 septembre 2019 et le 10 avril 2020.**

Minimum : 3 cartons pleins

2 **Batribox** récupère votre collecte et prend en charge le **recyclage** des piles et batteries.
ATTENTION : Batribox ne viendra pas collecter vos piles si vous n'avez pas au minimum 3 cartons remplis de piles.

3 **Batribox** participe au financement du **projet d'électrification** mené à l'écoles de **Trois-Sauts** (Commune de Camopi en Guyane) par **Electriciens sans frontières** et **Kwala Faya.**



Etape 1 : l'inscription

- 1 Suivez le lien ci-dessous :
<https://pilessolidaires.org/inscrivez-vous/>

Minimum : 3 cartons pleins

- 2 Cliquez sur le bouton « **Inscrivez-vous** » avant le **10 janvier 2020**
Vous allez être redirigé vers **Batriweb**, notre plateforme d'inscription en ligne.

Vous aurez ainsi un mot de passe et un identifiant (votre adresse email) : Répondez aux quelques questions qui nous permettra d'avoir des informations importantes sur : votre établissement, votre adresse, vos disponibilités et vos contraintes liées à la réception et l'envoi de matériels.

- 3 Batribox vous envoie votre **kit de collecte et de communication** directement à l'adresse indiquée lors de votre inscription

| **Livraison du kit dans un délai de 15 jours maximum**



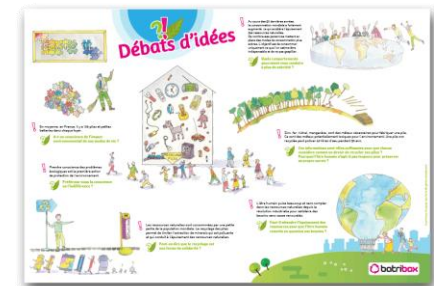
Etape 2 : le kit



- 3 cartons (20 kg/collecteur)
- + 1 livret d'information
- + 5 affiches personnalisables
- + 1 lot de flyers



- + 1 grand poster du recyclage
- + 2 débat d'idées
- + 2 Plateaux de jeu et ses cartes à jouer : le RECYCLAPILES



Etape 3 : la collecte

Rassemblez toutes les **piles et batteries usagées** dans les cartons :



Piles bâtons, rondes, plates, batteries d'ordinateurs et téléphones portables, d'outillage, d'appareils photo, au plomb...

En cas de doute, envoyez une photo à contact@pilessolidaires.org pour savoir si cette pile ou batterie sera bien reprise par l'éco-organisme Screlec.



- **Ne seront pas repris :**
- **les batteries industrielles ou de démarrage** (comme les batteries de voiture, de moto ou de vélo électrique)
- **les autres types de déchets** (comme les sacs plastiques, les ampoules, ect.)



- **Ne récupérez pas les piles déjà collectées dans les enseignes de grande distribution** telles que Carrefour, Auchan, Intermarché, Super U , Leclerc, Conforama, Castorama, Casino...



Comment stocker sa collecte ?

- **Portez des gants ménagers lors de la manipulation** des piles et **lavez-vous les mains** après la manipulation.
- Attention, **seules les piles alcalines et salines** doivent être mises dans vos contenants de collecte. En aucun cas vous ne devez jeter d'autres déchets !
- Conservez vos contenants de collecte **à l'abri du soleil et des intempéries** (en intérieur).
- **Seuls les cartons Batribox pourront être repris.** Aucun autre contenant tels que les sacs plastiques, les cagettes en bois/fer/plastique, remorques ou autres contenants non homologués ne pourra être repris par nos transporteurs.

Minimum : 3 cartons pleins



- Pour le transport, assurez-vous que chaque carton est verrouillé et n'excède pas **20 kilos**, évitant ainsi aux piles de se renverser
| Attention : Ne fermez pas le carton avant qu'il soit plein car il sera impossible de le ré-ouvrir !



1 Retirer l'embout de l'encoche arrière



2 Rabattre les coins de l'embout vers l'intérieur



3 Glisser l'embout avec les coins rabattus dans l'encoche frontale



Etape 4 : la communication

1 Communiquez auprès de vos **élèves** sur **la collecte et l'importance du recyclage** grâce aux affiches, flyers et poster reçus dans votre kit.

Astuce : vous pouvez télécharger des outils de sensibilisation mis à votre disposition dans le [kit pédagogique](#) en ligne.

2 Communiquez aussi auprès des **parents d'élèves** pour qu'ils soutiennent la démarche de leurs enfants.

Astuce : vous pouvez télécharger et imprimer le « [mot aux parents](#) » à coller dans le carnet de liaison.



Etape 5 : la récupération de votre collecte

Rassemblez toutes vos piles dans vos cartons Piles solidaires.

1

Pour la demande d'enlèvement à la fin de l'opération – Pas d'enlèvement sous 3 cartons

Vous avez collecté 3 cartons ou plus :

Batribox récupère votre collecte dans votre établissement.

| Les enlèvements seront réalisés entre fin avril et juin 2020.

Attention : les cartons doivent être fermés, rassemblés et facilement accessibles par les transporteurs.

Vous avez collecté moins de 3 cartons :

- Rapprochez-vous des établissements environnants / participants à l'opération et qui ont accepté de recevoir les flux de piles des autres écoles, lors de leur inscription, pour permettre un rassemblement de piles collectées
- Pour trouver les établissements acceptant le rassemblement de piles : veuillez contacter Sylvie et Aude au 01 48 86 10 15 ou par mail à contact@pilessolidaires.org
- Cela vous permettra d'atteindre les 3 cartons de collecte minimum et Batribox pourra passer récupérer vos piles

L'objectif ici est écologique avec la réduction du nombre de transports de piles



Etape 5 : la récupération de votre collecte

2

Pour toute demande d'enlèvement NECESSAIRE en cours d'opération

Faites votre demande par mail : contact@pilessolidaires.org

Merci de rappeler votre établissement, le contact référent (prénom, nom, numéro de téléphone et email), le nombre de cartons à récupérer, l'adresse de récupération, les jours et horaires de disponibilité indiqués lors de votre inscription. *Nous analyserons votre demande.*

3

Recevez votre **certificat d'établissement « éco-solidaire »** !

Pour toutes questions, contactez-nous : contact@pilessolidaires.org



Contacts

contact@pilessolidaires.org

OU

01 48 86 10 15

